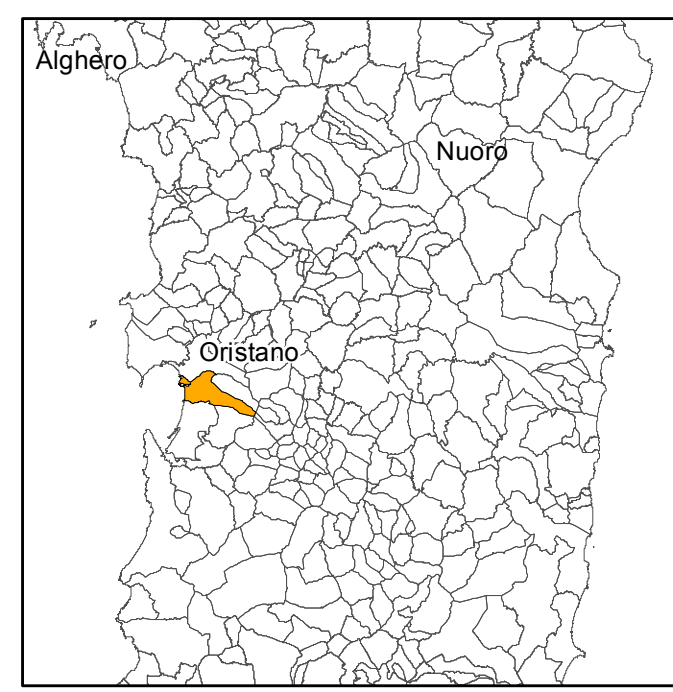
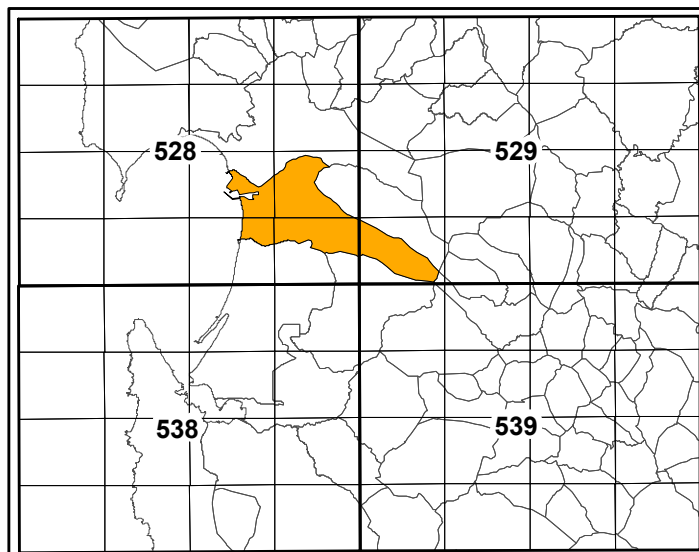


INQUADRAMENTO GEOGRAFICO

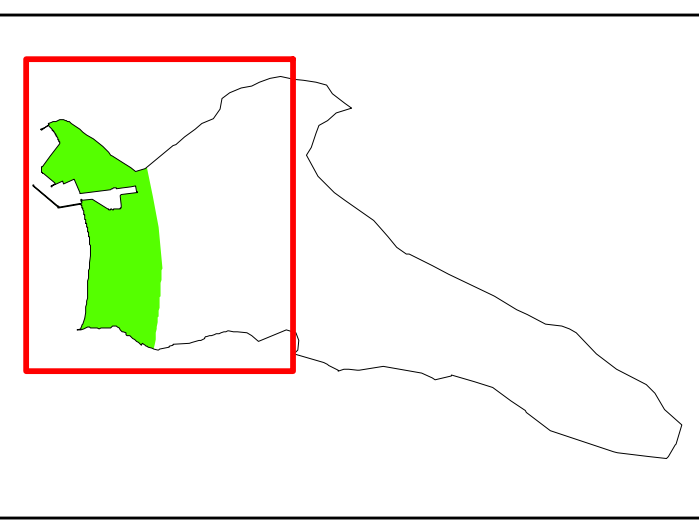


Comune di Santa Giusta

INQUADRAMENTO CARTOGRAFICO



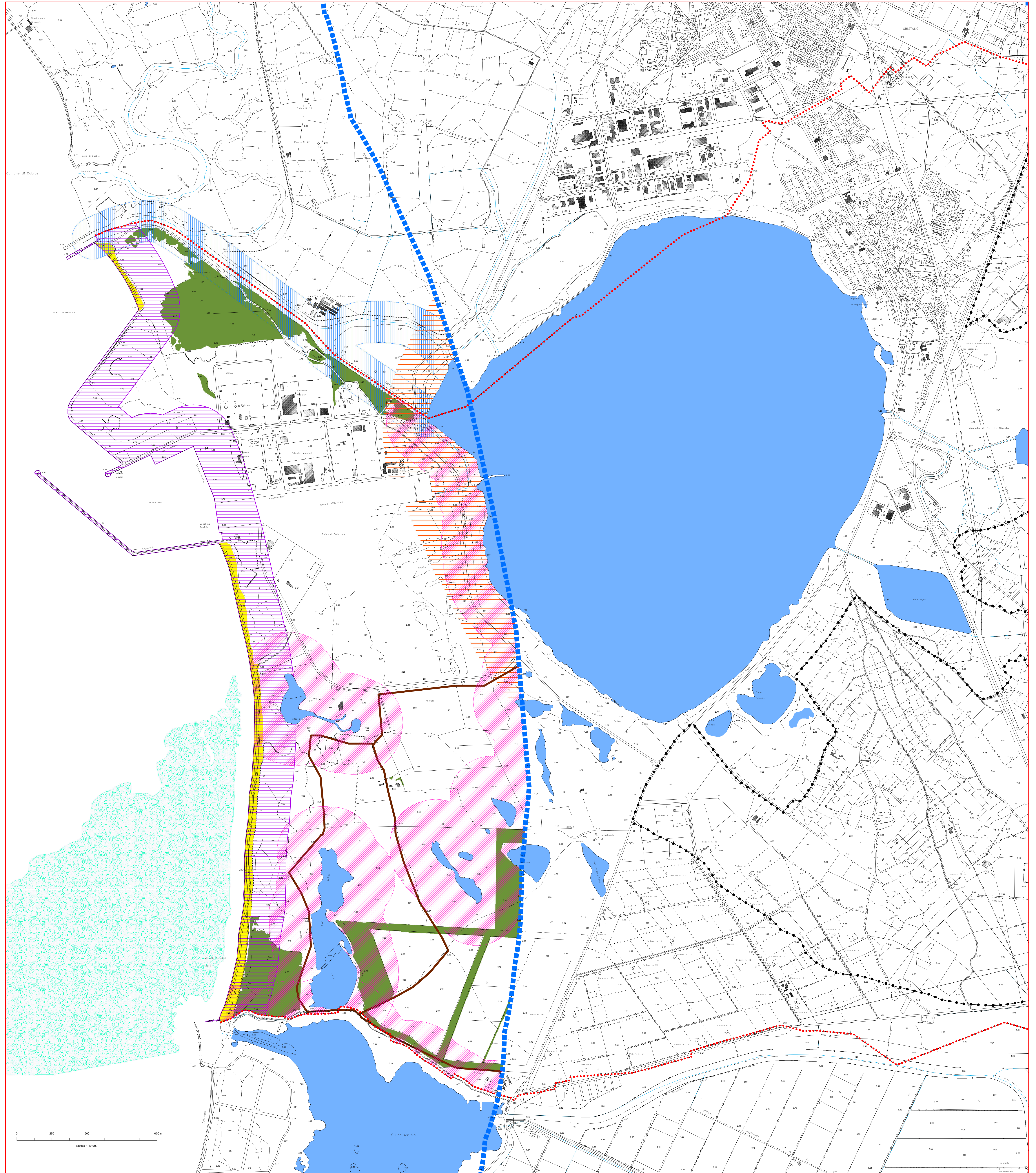
Comune di Santa Giusta



Comune di Santa Giusta
Territorio rappresentato (compreso nei 2000 m dalla linea di costa)

Limite della "fascia costiera" individuata nel PPR

- Aree di notevole interesse faunistico
- Fascia di rispetto fluviale (150 m)
- Fascia di rispetto dai corpi idrici naturali e artificiali (300 m)
- Fascia di rispetto costiero (300 m)
- Biotopi di rilevante interesse
- Praterie di posidonia oceanica
- Aree coperte da boschi e foreste (D.Lgs. 227/2001)
- Aree dunari e spiagge
- Zone umide costiere





Comune di
Santa Giusta

Piano Urbanistico Comunale

PUL

FASE **3**

TAVOLA **5a**

STATO DI FATTO: ANALISI AMBITO COSTIERO

Beni paesaggistici ambientali

Coordinamento generale
Prof. Giuseppe Scano

Assesto ineditativo
Arch. Francesco Podalghe
Arch. Francesco Dettori
Arch. Andrea Fenu

Il Sindaco
Sig. Angelo Pasquale Finna

Assessore all'Urbanistica
Sig. Salvatore Melis

Responsabile dell'Area Tecnica
Arch. Emanuela Figus

SSAST Srl

Sassari - via Casula 7 - tel. 079290159 - ssast@ssast.it

Aprile 2012