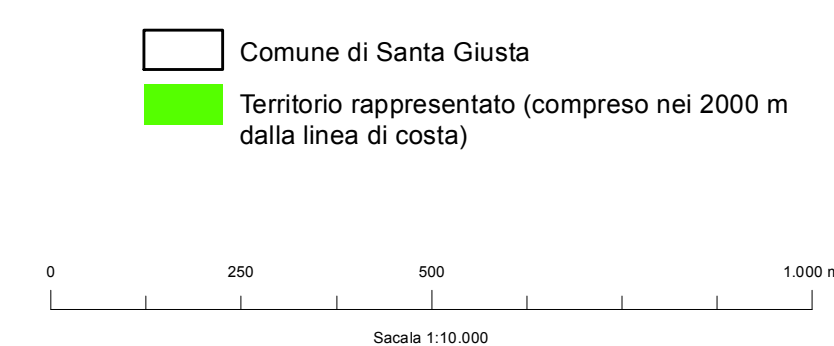
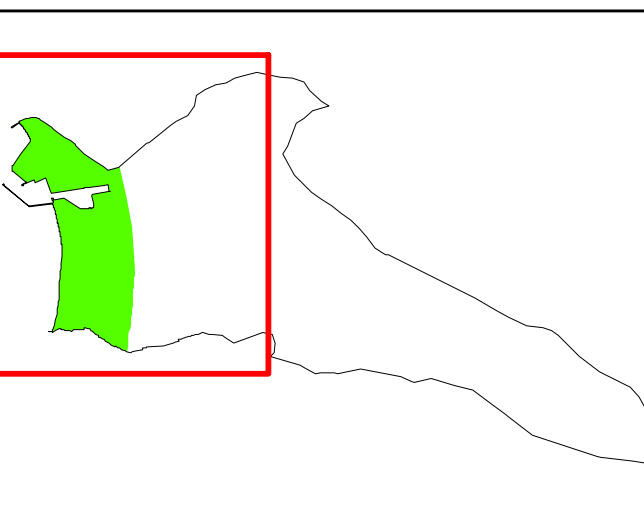
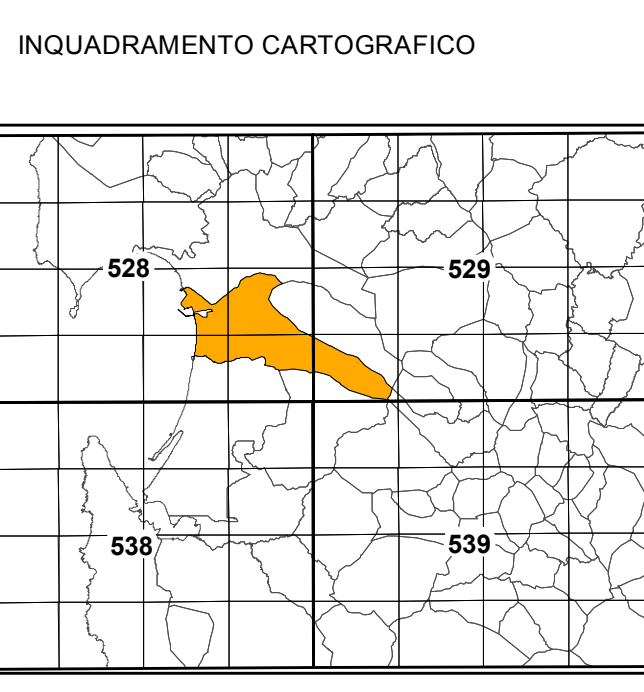
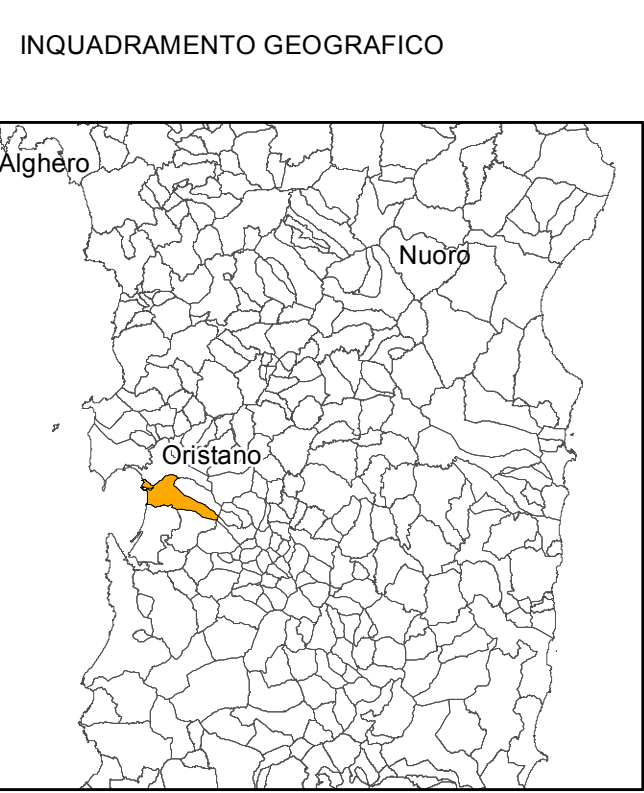
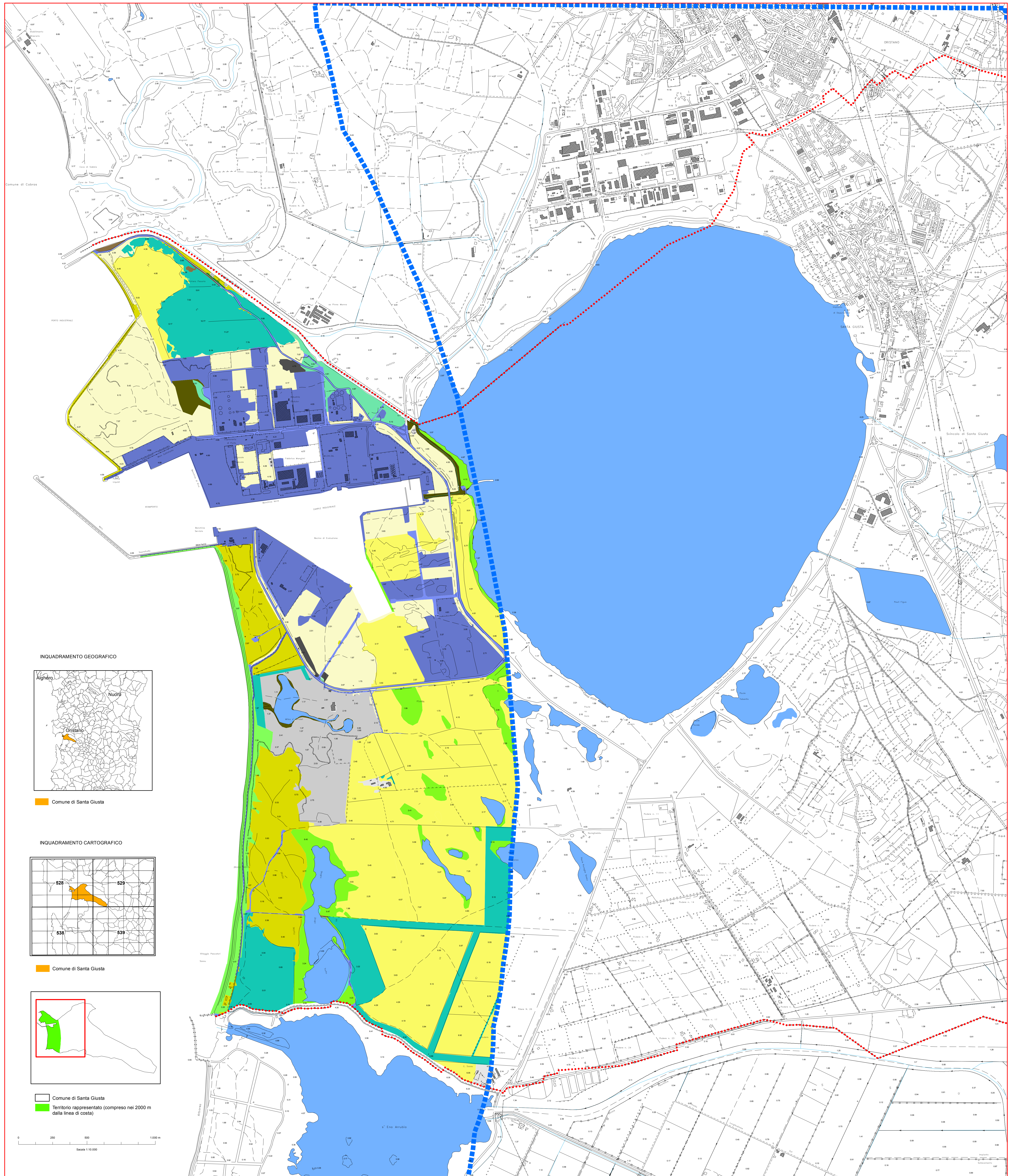


- 014-001, Vegetazione acquatica dulciacquicola
- 014-003, Canneti/fieti/fragmiteti
- 018-004, Formazioni a specie sinantropiche/nitrofile
- 019-002, Garighe psammofille pioniere delle dune stabilizzate e mobili
- 019-004, Formazioni psammofille primarie delle dune embrionali
- 020-002, Vegetazione alofila
- 020-003, Vegetazione alonotrofia delle aree salmastre
- 022-001, Rimboschimenti puri o misti di conifere non autoctone (pini, cedri, cipressi, ecc)
- 022-002, Rimboschimento di eucalitti
- 029-001, Seminativi a rotazione
- 030-001, Aree edificate e antropizzate in ambiti rurali
- 030-002, Cave e aree estrattive
- 030-005, Aree di pertinenza stradale
- 030-006, Aree industriali
- 030-007, Cantieri
- 030-008, Aree prive di vegetazione



Comune di
Santa Giusta

Piano Urbanistico Comunale

Piano Utilizzo Litorali
PUL

FASE **3**

STATO DI FATTO: ANALISI AMBITO COSTIERO
TAVOLA **2b**
Copertura vegetale

Coordinamento generale
Prof. Giuseppe Scaru

Assesto ineditativo
Arch. Francesco Podalghe
Arch. Francesco Dettori
Arch. Andrea Fenu

Il Sindaco
Sig. Angelo Pasquale Finna

Assessore all'Urbanistica
Sig. Salvatore Melis

Responsabile dell'Area Tecnica
Arch. Emanuela Figus

Aprile 2012

SSAST Srl Sassari - via Casula 7 - tel. 079290159 - ssast@ssast.it