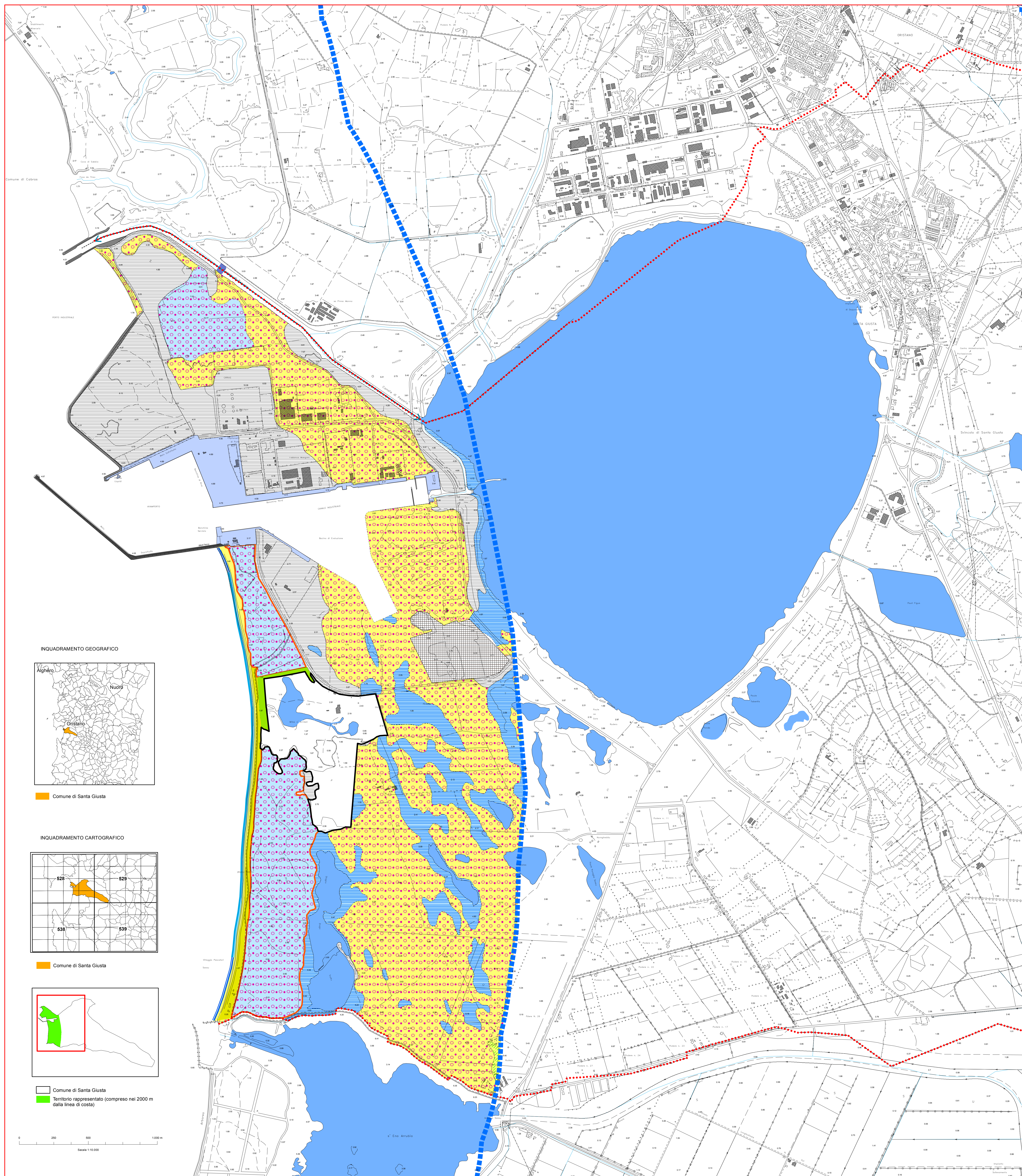
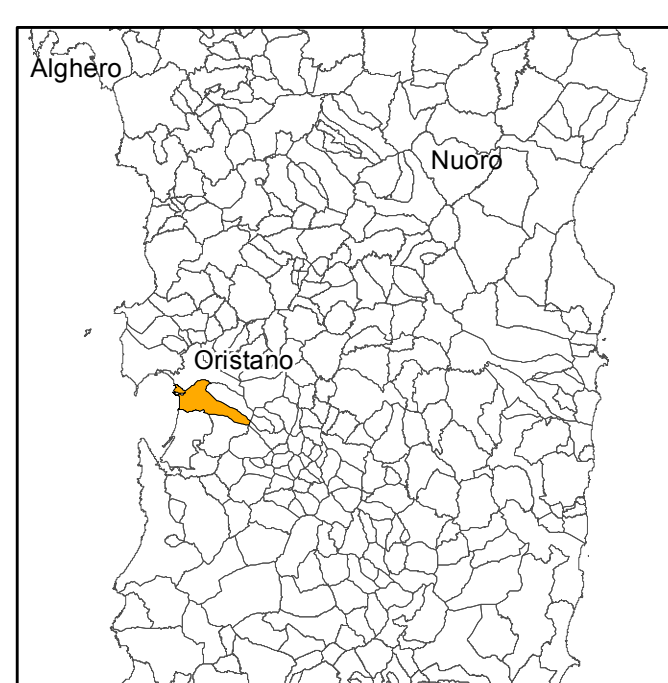


- Litologia del substrato**
- LS03, rocce pelliche
 - LS05, rocce prevalentemente arenitiche (sabbie)
- Materiali alluvionali, palustri, edici, litorali**
- LA07, materiali di deposito palustre a tessitura fine
 - LA08, materiali di deposito edico
- Depositi artificiali**
- DA1, discarica industriale
- Forme eoliche**
- EL01, area dunare
- Forme di origine marina, lagunare e lacustre**
- ML03, costa in avanzamento
 - ML04, costa in arretramento
 - ML07, canale lagunare scambio
 - ML01, cordone litoraneo o lido rilevato
 - ML01, cordone litoraneo: retrospiaggia
 - ML08, stagni
- Forme artificiali (origine antropica)**
- AN05, area di cava
 - AN27, discarica controllata di rifiuti industriali
 - AN39 (nuovo), area portuale: banchina
 - AN40 (nuovo), opere marittime: difesa spondale
 - AN41 (nuovo), opere marittime: moli
 - AN42 (nuovo), peschiera
 - AN43 (nuovo), depositi antropici, materiali di riporto e aree bonificate
 - AN44 (nuovo), filari alberati: schermo visivo cava

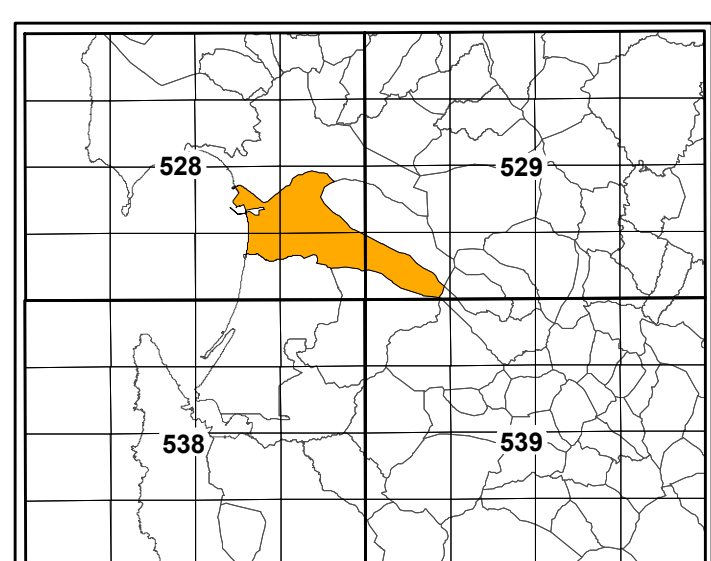


INQUADRAMENTO GEOGRAFICO

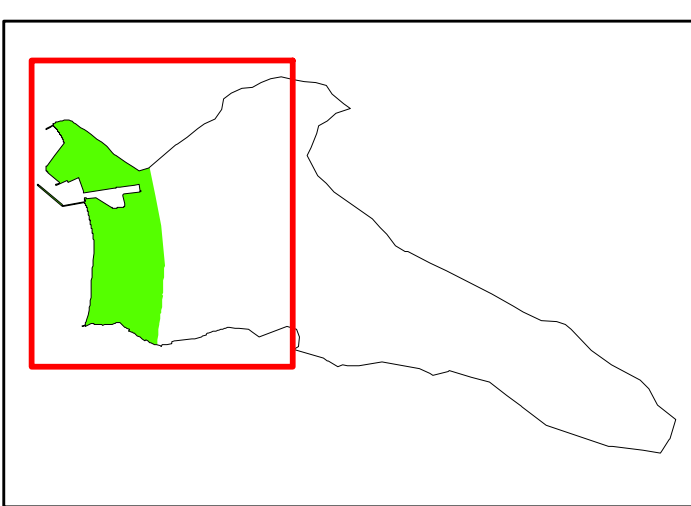


Comune di Santa Giusta

INQUADRAMENTO CARTOGRAFICO

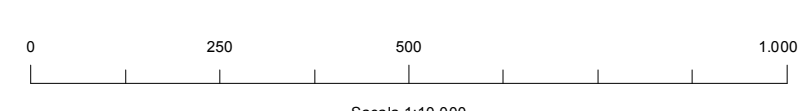


Comune di Santa Giusta



Comune di Santa Giusta

Territorio rappresentato (compreso nei 2000 m dalla linea di costa)





Comune di
Santa Giusta

Piano Urbanistico Comunale

PUL

FASE **3**

TAVOLA **1a**

STATO DI FATTO: ANALISI AMBITO COSTIERO

Geomorfologia

Coordinamento generale: **Prof. Giuseppe Scano**

Il Sindaco: **Sig. Angelo Pasquale Finna**

Assessore all'Urbanistica: **Sig. Salvatore Melis**

Aspetto ineditativo: **Arch. Francesco Podalghe**

Responsabile dell'Area Tecnica: **Arch. Emanuela Figus**

Arch. Francesco Dettori

Arch. Andrea Fenu

SSAST Srl Sassari - via Casula 7 - tel. 079290159 - sscast@ssast.it

Aprile 2012