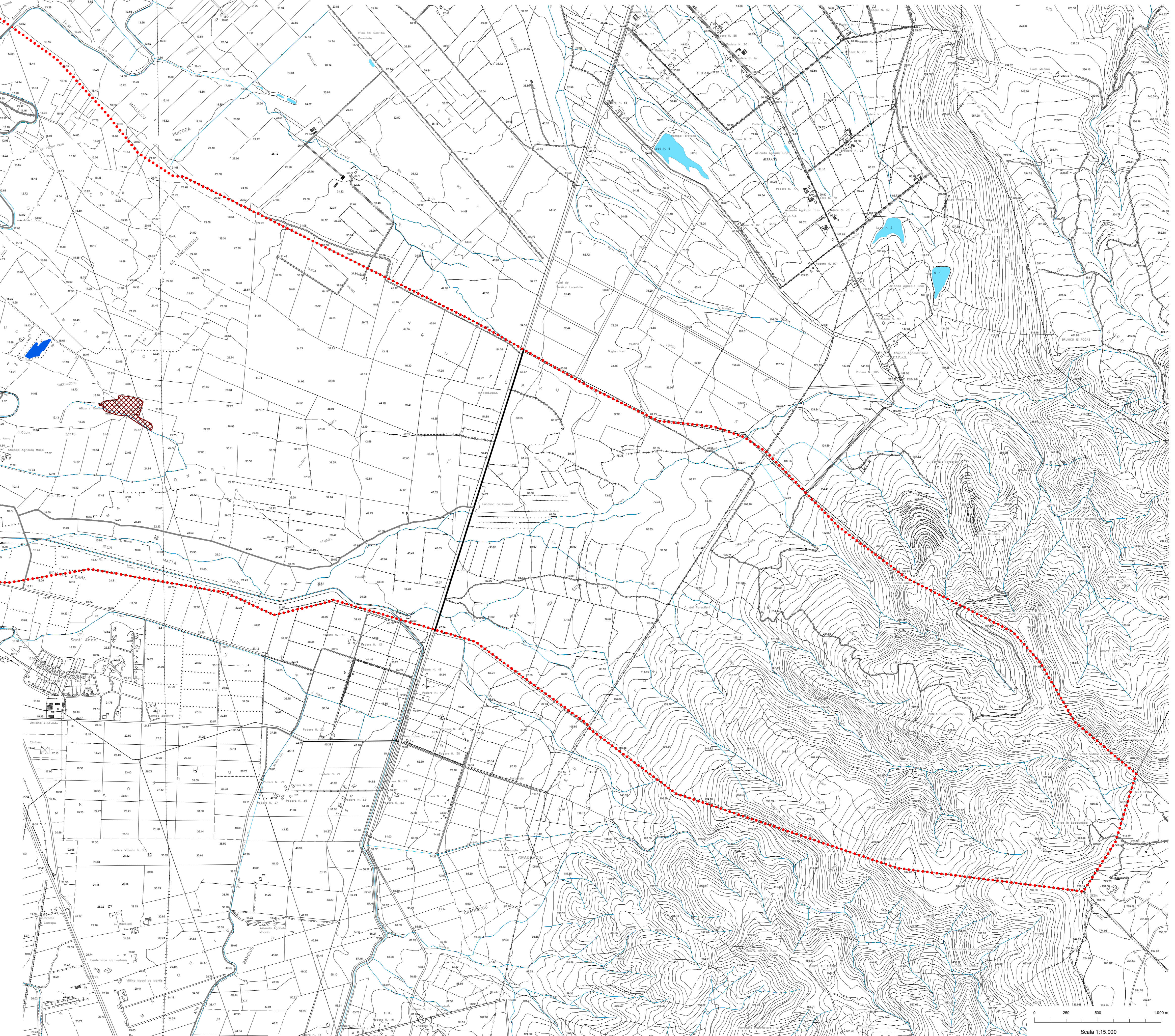
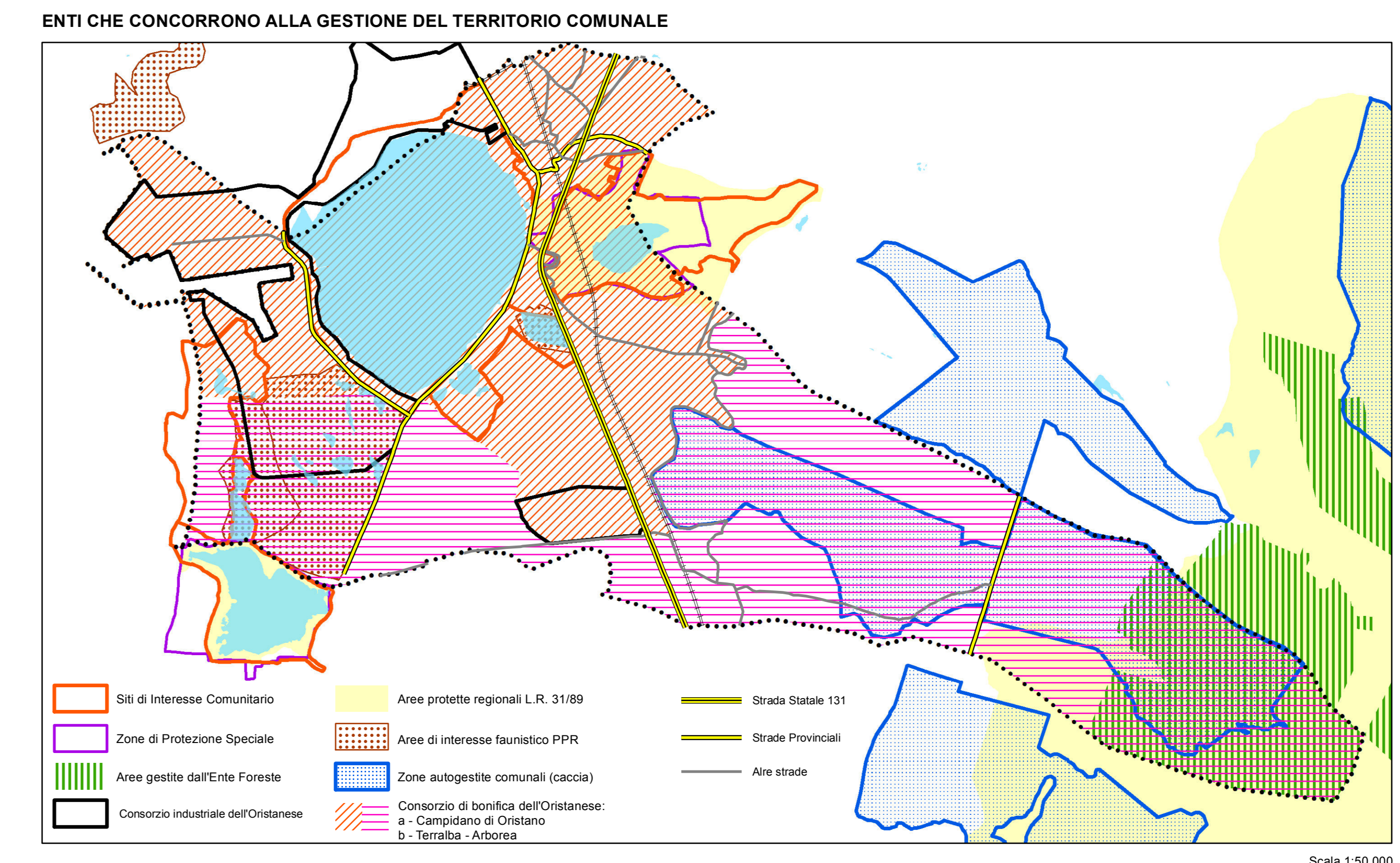


- Limite comunale
- Corsi d'acqua e canali
- Specchi d'acqua: stagni, panti, bacini artificiali
- Strada Statale 131
- Strade Provinciali
- Altre strade
- Rete ferroviaria
- Tessuto residenziale, verde urbano e aree ricreative-sportive, cimitero
- Fabbricati rurali
- Insedimenti industriali, artigianali e commerciali
- Aree portuali
- Aree estrattive
- Discariche



Comune di
Santa Giusta

Piano Urbanistico Comunale

Asseffo ambientale	FASE	RIORDINO DELLE CONOSCENZE
A	1	0
	TAVOLA	Geografia
Coordinamento generale Prof. Giuseppe Scari	Il Sindaco Sig. Angelo Pasquale Piana	
Assessore all'Urbanistica Sig. Salvatore Mellis	Responsabile dell'Area Tecnica Arch. Emanuele Pigo	
Asseffo ineditivo Arch. Francesco Poddighi Arch. Francesco Dell'ori Arch. Andrea Fenu	Responsabile dell'Area Tecnica Arch. Emanuele Pigo	

INQUADRAMENTO CARTOGRAFICO

Comune di Santa Giusta

INQUADRAMENTO GEOGRAFICO

Comune di Santa Giusta

SSAST srl

Assessorato Urbanistico

Scala 1:15.000